

厚岸湖における 漁業被害の現状と課題について

ゼニガタアザラシ研究グループ/ 帯広畜産大学畜産学部共同獣医学課程

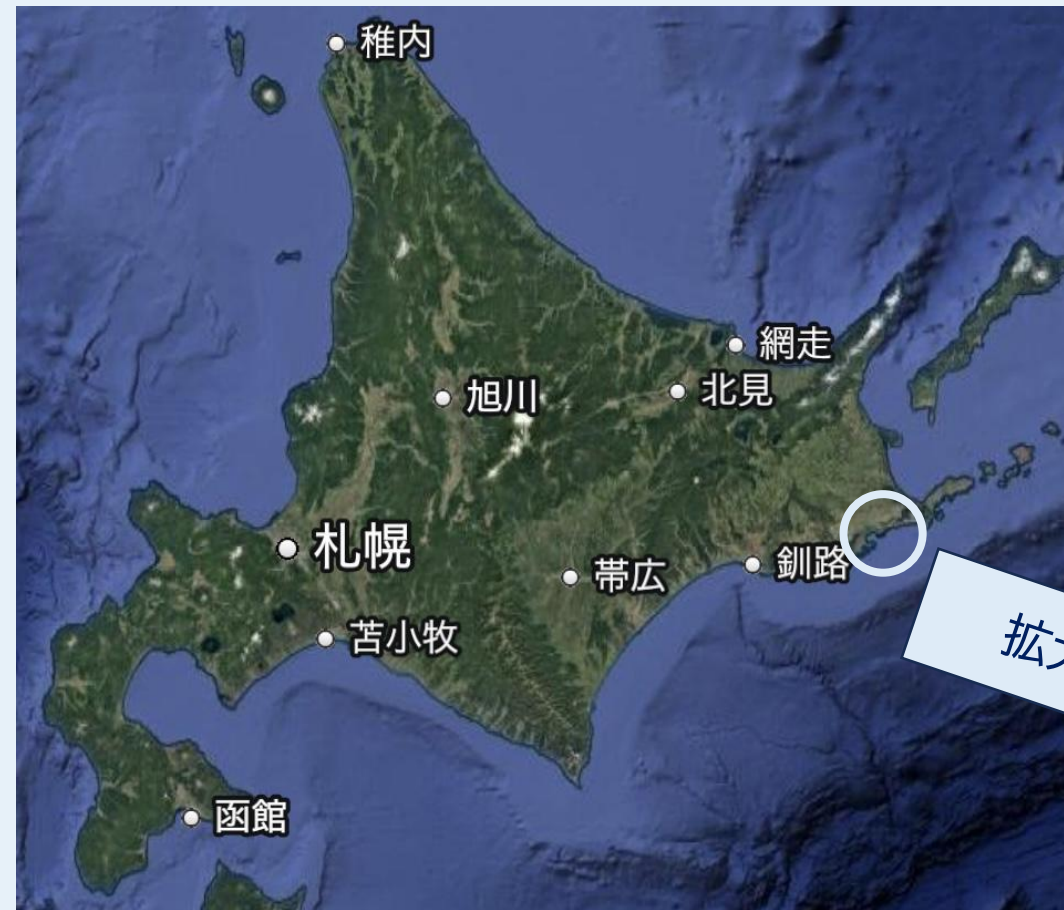
小林 珠羽

北海道大学農学部動物生態学教室

小林由美

背景と目的

- ・2023年頃より湖内のあさり島上にアザラシ類が上陸、食害や網の破損などの漁業被害が発生
- ・令和7年度 厚岸湖別寒辺牛湿原学術研究奨励補助金の助成を受け、乗船調査や地域住民への聞き取り調査を実施
- ・地元が被害に悩む現状についてまずは知ってもらい、どうすべきか、何ができるか考えるきっかけに



拡大



- ・ラムサール条約登録地域
- ・汽水湖



画像はGoogle mapより

厚岸湖内で行われている代表的な漁業

① かき



9月23日撮影

② あさり、つば

干潮時



11月9日撮影

満潮時



9月23日撮影

厚岸湖内で行われている代表的な漁業

③ 小型定置網

網の構造は沖合のサケ定置網等と同じ
(垣網→運動場→登り網→箱網)
規模が小さく、1人でも操業可能

11月～1月こまい、2～4月にしん、
10～11月わかさぎ など

アザラシが混獲されることも



11月9日撮影

厚岸湖内で行われている代表的な漁業

④ 氷下待網漁

湖に氷が厚く張ると始まる冬の漁

氷に穴をあけ、氷下に網を張る

近年は地球温暖化の影響で薄い氷しか張らないため、割れやすく、安定しない



厚岸湖でみられる主な生き物

(厚岸水鳥観察館HPより)

◎鳥類

・オオハクチョウ

・オオワシ、オジロワシ

・ガンカモ類



ひがし北海道の野鳥図鑑



2月23日撮影

厚岸湖でみられる主な生き物

(厚岸水鳥観察館HPより引用)

◎哺乳類

・ゴマフアザラシ

→ほとんどが流氷とともに日本に来て、夏前に北に帰る。北海道の管轄

・ゼニガタアザラシ

→沿岸定住性。環境省の管轄

・ヒグマ



男鹿水族館GAO



釧路市動物園

厚岸湖のアザラシ (厚岸の漁業者さんに伺ったお話)

- ・春、秋に最大で数十頭が確認、2～3頭は年中湖内にいる
- ・白い産毛のアザラシが混獲された
→ゴマフアザラシが子どもを連れてきているか、湖内で出産？
- ・7～9月は湖内にアマモが茂って泳路が限られるため頭数が少ないなど、湖特有の要因もある

乗船調査

- ・2025年5月からおよそ月に1度、湖内で乗船調査を実施
- ・5～10月は干潮時刻、11月は午前6時半に小型定置網漁に同行
- ・気温、天候、目視したアザラシの種類と数、漁獲量など記録



11月9日撮影

乗船調査の結果

・11月9日 スマホで撮影



・定置網周囲20mほどのところで2頭のゼニガタアザラシが遊泳

・どちらも若い個体(~3歳)

・船が近づくと逃げるが、離れると、すぐにもと居たところに戻る

乗船調査の結果

・11月30日



- ・あさり島に4頭のアザラシが上陸、
周囲で4頭が遊泳
- ・うちゼニガタ5頭、ゴマフ3頭
- ・干潮時刻を過ぎており、体が半分水没
していた
- ・船が5, 6mに近づくまで逃げる様子
なし(人慣れ)
- ・船が離れると、もと居たところに戻る

漁業被害

- ・小型定置網、氷下待網漁において、網の破損や中身の魚が食われるなどの被害
- ・アザラシにとって定置網は「楽にエサをとれる仕組み」

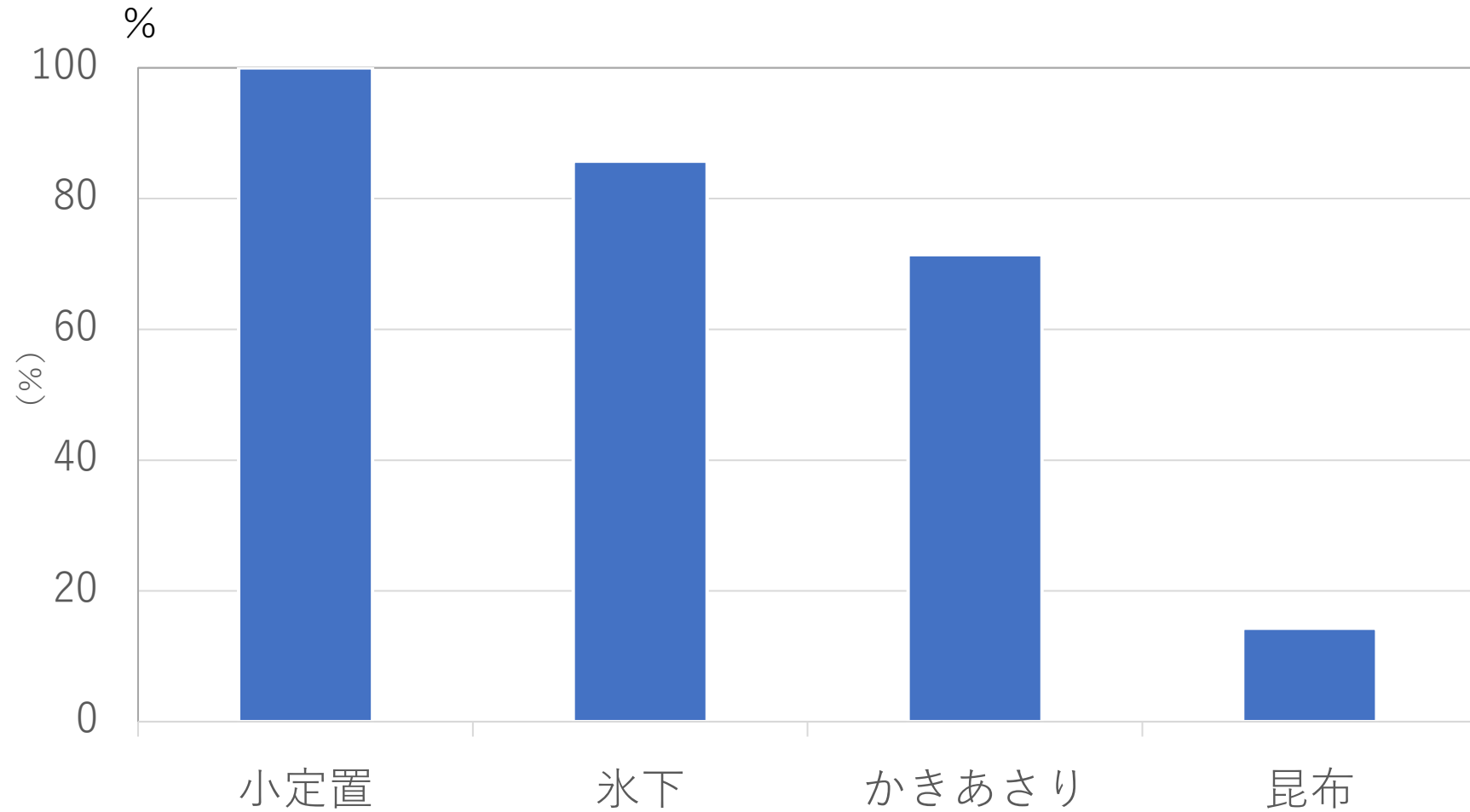


大野直也さん提供

課題

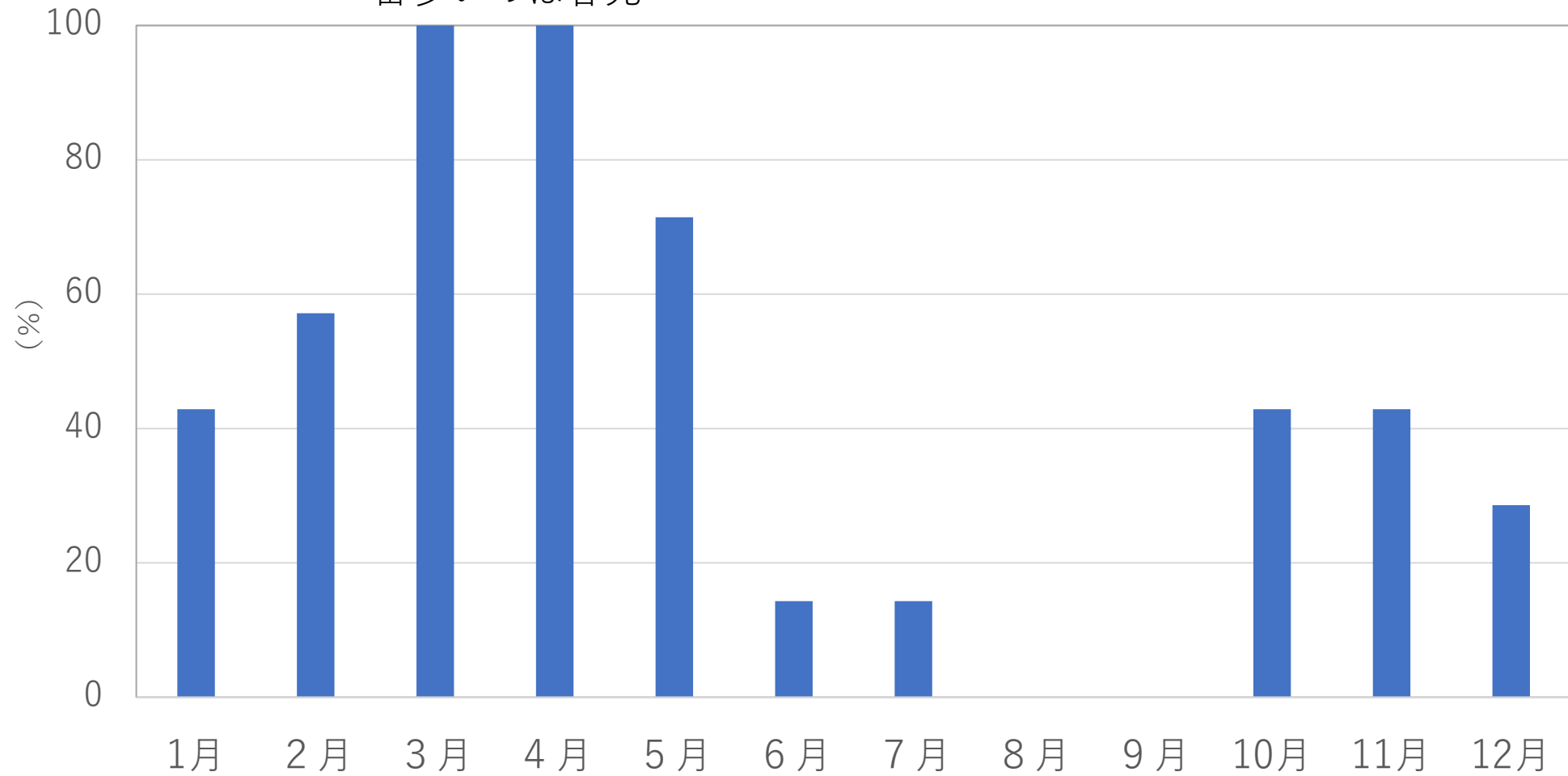
11/5に厚岸漁協で
実施したアンケート

営んでいる漁業種（複数回答）



被害時期

一番多いのは春先

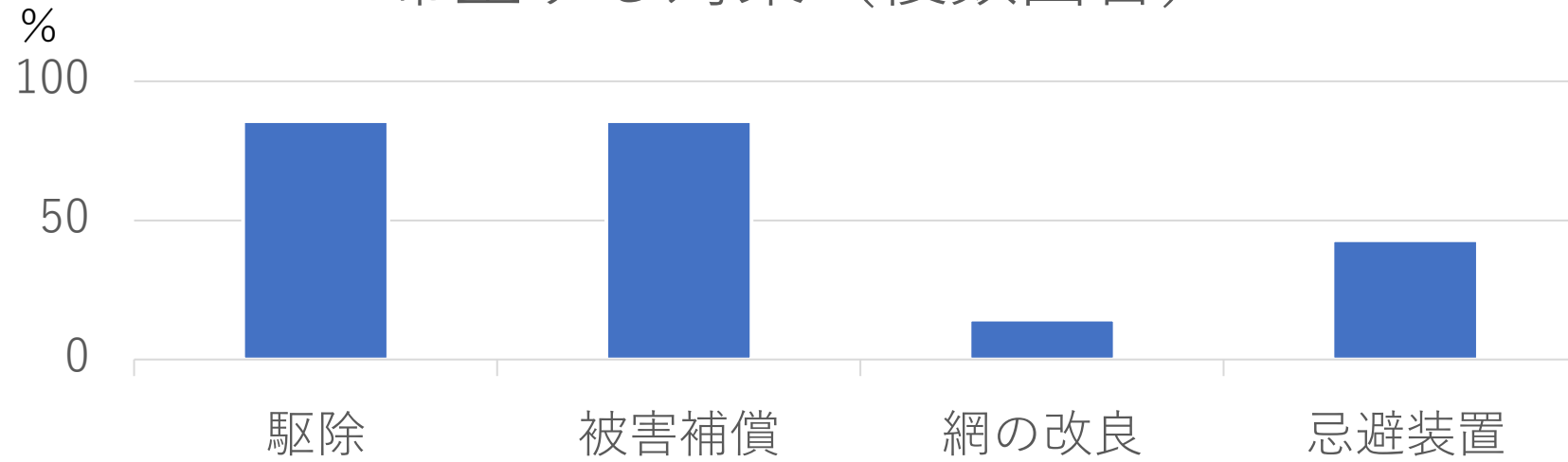


漁業被害内容

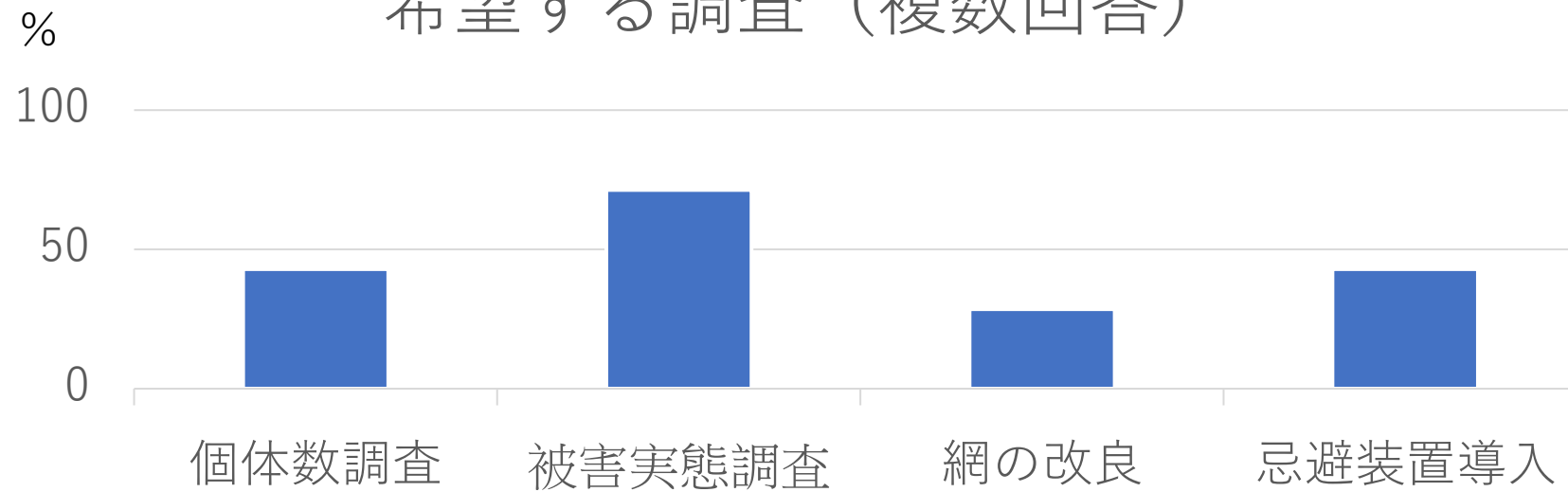
%

- ・ 漁業被害 100% (全員)
- ・ 網を破られる 100% (全員)

希望する対策（複数回答）



希望する調査（複数回答）



なぜ厚岸湖にアザラシが来るように？



- ・厚岸地域のサケ定置網廃業

→採餌を、沖合から資源豊富な湖内で？

冬季の厚岸湖は魚類の重要な産卵場所 e.g., Tomoyasu et al 2021

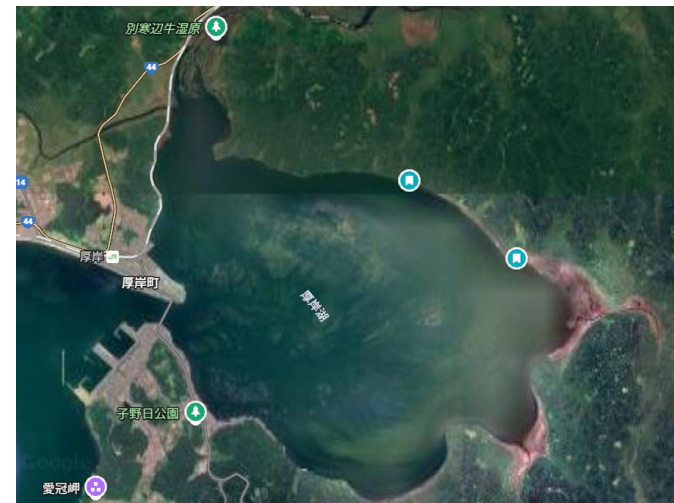
- ・全面結氷しなくなった湖内を利用できるように
- ・沖合のシャチ（昆布森周辺に居る？）を避けて
湾内～湖内へ？

どうにかしてくれとの切実な声

1 km

網を破られると売り上げがない

- ・ 行政にスルーされている現状
- 被害で困るのは少数の小規模経営者だから？
(ちか・こまい氷下待網漁業班総会出席7名)



- ・ ゴマフとゼニガタは行政の管轄が異なる
- ・ 湖はヒトの生活圏：追い払いなどは近所迷惑になる？！

鳥インフルエンザのリスクも考えると、
もともと居なかった湖はアザラシの居ない
(居たら困る) 場所としても良いのでは



出典・参考文献

厚岸水鳥観察館 ラムサール条約登録湿地 厚岸湖・別寒辺牛湿原

http://www.akkeshi-bekanbeushi.com/lake_marsh.html

ひがし北海道の野鳥図鑑 BIRD LAND ひがし北海道 釧路

https://www.kushiro-bird.jp/bird_gallery/582/

環境省 ラムサール条約と条約湿地

<https://www.env.go.jp/nature/ramsar/conv/waterfowl/akkeshi.html>

男鹿水族館GAO ゴマフアザラシ

<https://www.gao-aqua.jp/animal/30011.html>

釧路市動物園 ゼニガタアザラシ

<https://www.city.kushiro.lg.jp/zoo/shoukai/1001527/1001528/1001544.html>

【ドローンで地域を魅力化】北海道厚岸町の氷下待網漁2024～イサダ入り氷下魚が美味しすぎ～4Kドローン映像

<https://www.youtube.com/watch?v=tWRx-QT5-mQ&t=134s>

厚岸湖で漁業を営む大野直也様、林敏明様にお話を聞かせていただきました